



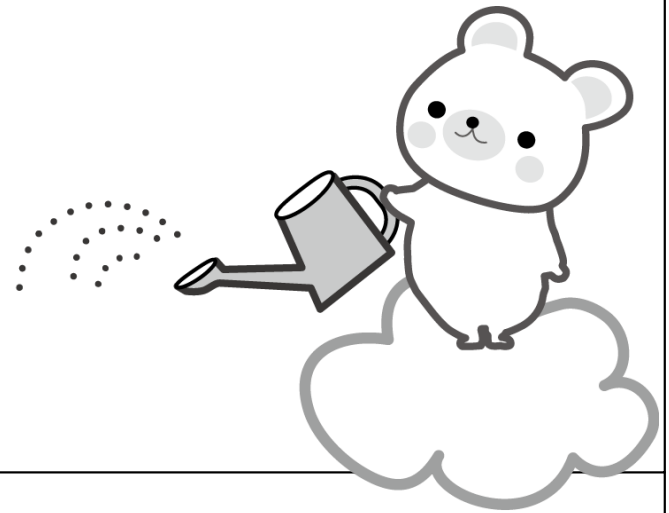
だいごう へいせい ねん がつ にち
第106号 平成26年 5月15日
はっこう しぶや みらい かい
発行 渋谷きりん未来の会
へんしゅう しもわだ さと つうしんいんかい
編集 下和田の郷 通信委員会

臯月 縁が日に日に色濃くなり、清々しい季節になりました。新年度の事業も始まり、沢山の方にご参加頂き嬉しい限りです。6月に募集を開始する毎年恒例の事業についても、多少の変化を盛り込みながら開催していきます。これからも、下和田の郷を多くの方にご利用いただける様、スタッフ一同心よりお待ちしております。

6月の予定・申し込み

デコラティブペイント (色あそび)

内 容：ストールに花の絵をペイントします。
日 時：6月9日(月) 10:00~12:00
定 員：先着20人 対 象：一般
講 師：市川 玲衣(れいえ)さん
費 用：材料代500円
持ち物：エプロン又は汚れてもよい服装
申し込み：6月1日~6月8日まで直接または
電話(受付初日は14:00から)



押し花教室

内 容：クリアケースに押し花
日 時：6月10日(火) 10:30~12:30
定 員：先着20人 対 象：一般
講 師：西村 ふみ子さん
費 用：材料費200円
持ち物：ピンセット・ハサミ
申し込み：6月1日~6月9日まで直接または電話(受付初日は14:00から)



「PCなんでも相談」

内 容：基礎の電源の入れ方からインターネットの使い方・
Word・Excelや簡単なホームページ作成など。個々のご相談にお答えいたします。
日 時：6月19日(木) ①14:30~15:30 ②15:30~16:30 (①・②どちらか)
定 員：先着 各3人 費 用：無料 講 師：ボランティア講師
申し込み：6月1日~6月18日まで直接または電話(受付初日は14:00から)

※市外の方もお申込みいただけますが、
応募多数の場合は市内の方を優先します。ご理解とご協力をお願い致します。

《下和田の郷・6月のお休み》 6月26日(木) 終日

問い合わせ「下和田の郷」(大和市立渋谷中学校学校開放) 受付窓口 TEL046-267-7790 (10時開館)

〒242-0015 大和市下和田49 大和市立渋谷中学校内 <http://homepage2.nifty.com/shimowadanosato/>

※下和田の郷も引き続き節電を行っています。又、天候不良等により閉館時間を変更する場合があります。

皆様にはご不便をお掛け致しますが、ご理解とご協力をお願い致します。