



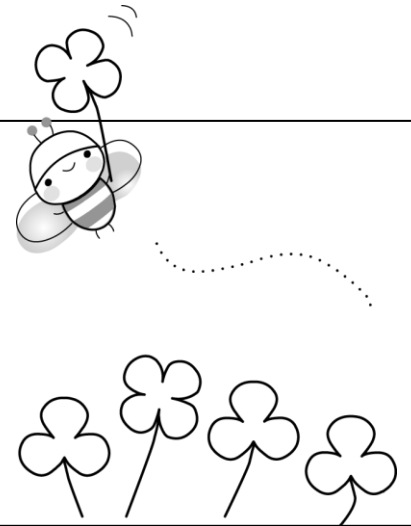
第142号 平成29年 5月15日  
発行 渋谷きんりん未来の会  
編集 下和田の郷 通信委員会  
<http://shimowadanosato.sakura.ne.jp>

**阜月** 青葉若葉のさわやかな風の吹く季節になりました。  
ここに来る子ども達も学校生活にも慣れてきたようで、みんな元気いっぱいです。  
下和田の郷では新年度の事業も始まり、沢山の方にご参加頂き嬉しい限りです。  
より多くの方にいつでも気軽にご利用いただけるよう、皆様からのご意見やご要望をお寄せ頂きたいと思ひます。

## 6・7月の予定・申し込み

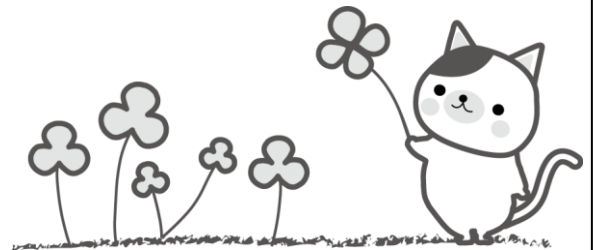
### 押し花教室

内 容：押し花を使った作品作り  
日 時：6月13日 火曜日 10:30~12:30  
対 象：どなたでも  
定 員：先着20人  
講 師：西村 ふみ子 氏  
費 用：材料代300円  
持ち物：ハサミ、ピンセット  
申し込み：5月15日~6月12日まで直接または電話



### 織り輪 (おりりん)

内 容：麻紐を使ったミニポーチ作り  
日 時：6月27日(火) 10:00~12:30  
対 象：どなたでも  
定 員：先着5人  
講 師：林 玲子 氏  
費 用：300円  
申し込み：6月1日~6月26日まで直接または電話 (受付初日は14:00から)



### 「PCなんでも相談」

内 容：電源の入れ方からインターネットの使い方・メール・Word・Excelの基本  
その他パソコン関係のお悩みにお答えいたします。  
日 時：6月15日(木) ①14:30~15:30 ②15:30~16:30 (①・②どちらか)  
対 象：どなたでも  
定 員：先着 各3人  
講 師：ボランティア講師  
費 用：無料  
申し込み：6月1日~6月14日まで直接または電話 (受付初日は14:00から)

※市外の方もお申込みいただけますが、応募多数の場合は市内の方を優先します。ご理解とご協力をお願い致します。

《下和田の郷・6月のお休み》 6月22日(木) 終日

問い合わせ「下和田の郷」(大和市立渋谷中学校学校開放) 受付窓口 TEL046-267-7790

〒242-0015 大和市下和田49 大和市立渋谷中学校内 開館時間 10:00~21:00 (受付17:00まで)

※下和田の郷も引き続き節電を行っています。又、天候不良等により閉館時間を変更する場合があります。

皆様にはご不便をお掛け致しますが、ご理解とご協力をお願い致します。