



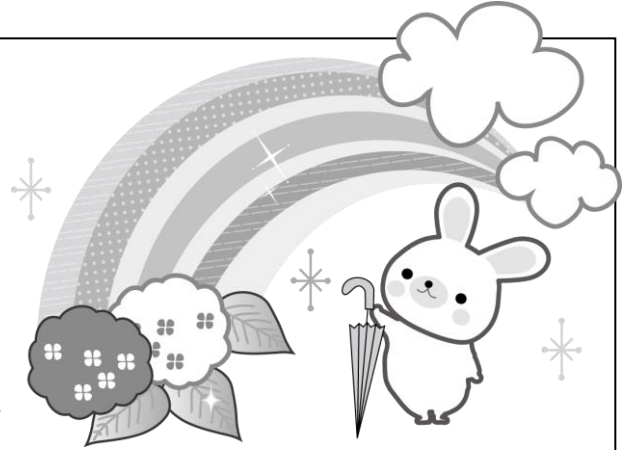
第143号 平成29年 6月15日
発行 渋谷きりん未来の会
編集 下和田の郷 通信委員会
<http://shimowadanosato.sakura.ne.jp>

水無月 梅雨の季節、木々の緑がいつそう深みを増しています。うっとうしい雨の日は雨宿りがてら、ここ「下和田の郷」に足を運んでみてはいかがでしょうか。スタッフ一同お待ちしております。

7月の予定・申し込み

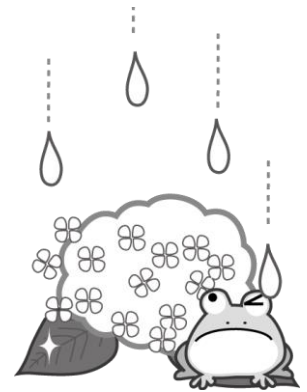
アレンジフラワー

内 容：季節の花でアレンジを楽しむ
日 時：7月5日（水）14：00～16：00
対 象：小学生
定 員：先着 15人
費 用：無料
講 師：下和田の郷スタッフ
持ち物：作品を持ち帰るビニール袋など
申し込み：6月15日～7月4日まで直接または電話



切り絵遊び

内 容：切り絵のモビール作り
日 時：7月23日（日）13：00～14：30
対 象：小学生以上
定 員：先着 20名
費 用：無料
講 師：小林 一男 氏・小林 ゆきえ 氏
申し込み：不要



「PCなんでも相談」

内 容：電源の入れ方からインターネットの使い方・メール・Word・Excelの基本
その他パソコン関係のお悩みにお答えいたします。
日 時：7月20日（木）①14：30～15：30 ②15：30～16：30（①・②どちらか）
対 象：どなたでも
定 員：先着 各3人
講 師：ボランティア講師
費 用：無料
申し込み：7月1日～7月19日まで直接または電話（受付初日は14：00から）

※市外の方もお申込みいただけますが、応募多数の場合は市内の方を優先します。ご理解とご協力をお願い致します。

《下和田の郷・7月のお休み》 7月19日（水） 終日

問い合わせ「下和田の郷」（大和市立渋谷中学校学校開放）受付窓口 Tel.046-267-7790

〒242-0015 大和市下和田 49 大和市立渋谷中学校内 開館時間 10：00～21：00（受付 17：00まで）

※下和田の郷も引き続き節電を行っています。又、天候不良等により閉館時間を変更する場合があります。

皆様にはご不便をお掛け致しますが、ご理解とご協力をお願い致します。