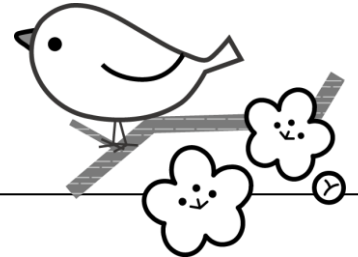




## 弥生

「弥生（いやおい）」が変化したものとされる。  
「弥（いや）」は、「いよいよ」「ますます」などの意味。  
「生（おい）」は、「生い茂る」と使われるように草木が芽吹くことを意味する。  
草木がだんだん芽吹く月であることから、弥生となった。



## 3 月・4 月の予定・申し込み

### 「PC なんでも相談」

内 容：電源の入れ方からインターネットの使い方・メール・Word・Excel の基本  
その他パソコン関係のお悩みにお答えいたします。  
日 時：3 月 15 日（木）① 14：30～15：30 ② 15：30～16：30（①・②どちらか）  
対 象：どなたでも  
定 員：各 3 人（定員を超えた場合は、抽選とさせていただきます）  
費 用：無料  
講 師：ボランティア講師  
申し込み：3 月 1 日～3 月 14 日まで直接または電話（受付初日は 14：00 から）

### ウクレレ教室

内 容：初心者向けのウクレレ演奏  
日 時：4 月 9 日（月）～毎週（先生の都合により休みの週があります）  
（全 10 回）10：30～12：00  
対 象：どなたでも  
定 員：15 人（定員を超えた場合は、抽選とさせていただきます）  
費 用：無料  
講 師：木村 三郎 氏  
持ち物：ウクレレ（貸し出し数台有り。ご相談ください）  
申し込み：3 月 1 日～3 月 31 日までに直接または電話（受付初日は 14：00 から）

市外の方もお申込みいただけますが、応募多数の場合は市内の方を優先します。ご理解とご協力をお願い致します。

原則としてお車での来館はご遠慮ください。

館内での飲食はできません。

皆様にはご不便をお掛け致しますが、ご理解とご協力をお願い致します。

※障がい者専用駐車場は、車椅子の方や、体の不自由な方など乗降の際に幅の広いスペースを必要とする方が利用できるように設けられた駐車スペースです。

《下和田の郷・3 月のお休み》 3 月 9 日（金）・3 月 29 日（木） 終日

問い合わせ「下和田の郷」（大和市立渋谷中学校学校開放）受付窓口 Tel.046-267-7790

〒242-0015 大和市下和田 49 大和市立渋谷中学校内 開館時間 10：00～17：00（受付 17：00 まで）