



弥生

4月の予定・申し込み

「PCなんでも相談」

内 容：電源の入れ方からインターネットの使い方・メール・Word・Excelの基本
 その他パソコン関係のお悩みにお答えいたします。

日 時：4月19日（木）①14：30～15：30 ②15：30～16：30（①・②どちらか）

対 象：どなたでも

定 員：各3人（定員を超えた場合は、抽選とさせていただきます）

費 用：無料

講 師：下和田の郷スタッフ

申し込み：4月1日～4月18日まで直接または電話（受付初日は14：00から）

ウクレレ教室

内 容：初心者向けのウクレレ演奏

日 時：4月9日（月）～毎週（先生の都合により休みの週があります）
 （全10回）10：30～12：00

対 象：どなたでも

定 員：15人（定員を超えた場合は、抽選とさせていただきます）

費 用：無料

講 師：木村 三郎 氏

持ち物：ウクレレ（貸し出し数台有り。ご相談ください）

申し込み：ただ今受付中～3月31日までに直接または電話

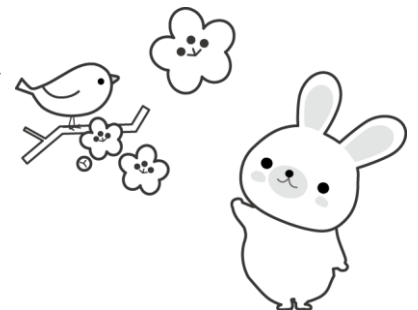
市外の方もお申込みいただけますが、応募多数の場合は市内の方を優先します。ご理解とご協力をお願い致します。

今後の予定

5月 初心者向けフラダンス、かすたねっと・春組、男の料理教室

6月 布わらじ、押し花教室、織り輪（おりりん）

次号掲載予定です、多くの皆様のご参加をお待ちしております。



原則としてお車での来館はご遠慮ください。

館内での飲食はできません。

皆様にはご不便をお掛け致しますが、ご理解とご協力をお願い致します。

※障がい者専用駐車場は、車椅子の方や、体の不自由な方など乗降の際に幅の広いスペースを必要とする方が利用できるように設けられた駐車スペースです。

《下和田の郷・4月のお休み》 4月12日（木） 終日

問い合わせ「下和田の郷」（大和市立渋谷中学校学校開放）受付窓口 Tel.046-267-7790

〒242-0015 大和市下和田 49 大和市立渋谷中学校内 開館時間 10：00～17：00（受付 17：00まで）