



11・12月の予定・申し込み

織り輪 (おりりん)

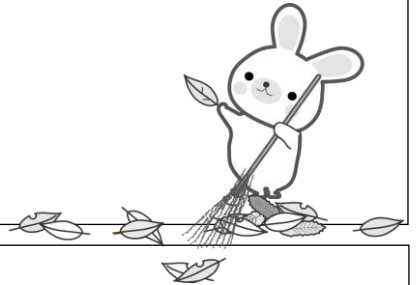
内 容：麻ひもと刺繍テープでミニバッグ作り
日 時：11/27 (金曜日) 10:00~13:00
対 象：市内在住の方 **定 員**：先着7人
講 師：林 玲子 氏 **費 用**：材料代500円
持ち物：ハサミ、速乾接着剤
申し込み：ただいま申し込み受付け中

アレンジフラワー

内 容：季節の花でアレンジを楽しむ
日 時：11/25 (水曜日) 14:30~16:30
対 象：小学生 **定 員**：先着10人
講 師：下和田の郷スタッフ **費 用**：無 料
持ち物：作品を持ち帰るビニール袋など
申し込み：ただいま申し込み受付け中

消しゴムはんこ作り

内 容：好きなイラストではんこを作ろう
日 時：11月29日 (日) 10:00~12:00
対 象：小学生 **定 員**：先着10人
講 師：ボランティア講師 **費 用**：無 料
持ち物：彫刻刀 (持っていれば)
申し込み：ただいま申し込み受付け中

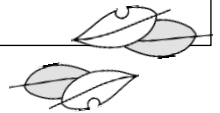


「PCなんでも相談」

内 容：電源の入れ方からインターネットの使い方・メール・Word・Excelの基本
 その他パソコン・スマホのお悩みにお答えします。
日 時：12月17日 (木) ①14:30~15:30 ②15:30~16:30 (①・②どちらか)
対 象：市内在住の一般 **定 員**：先着 ①・②各3人ずつ
講 師：地域の方 **費 用**：無 料
申し込み：12月1日 14:00より受付け

正月飾り作り

内 容：①リース飾り (大人用・子供用) ②しめ縄飾り
日 時：12月27日 (日) 10:30~12:30
対 象：①一般15人・子供 (小学生) 10人 ②一般15人
費 用：①一般600円・子供用100円 ②800円
講 師：地域の方 **持ち物**：ハサミ
申し込み：12月1日 14:00より受付け ※先着順 (市内在住の方優先となります)



市外の方もお申込みいただけますが、応募多数の場合は市内の方を優先いたします。

- ◆ 原則としてお車での来館はご遠慮ください。
- ◆ 館内での飲食はできません。

※障がい者専用駐車場は、車椅子の方や、体の不自由な方など乗降の際に幅の広いスペースを必要とする方が利用できるように設けられた駐車スペースです。

《休館日》 11/26 (木)・12/24 (木)・29 (火)~1/3 (日) 終日休館

